

# Câmara Técnica de Integração da Gestão de Bacias Hidrográficas, Zona Costeira e Sistemas Estuarinos

## Grupo de Trabalho

### Base Territorial

Rosa Mancini(CBH), Rogério Lages(ES), João Nicolodi(MMA), Luciano Cardoso(ANA), Mário César(MMA), José Luiz de Almeida(MI), Vanessa Cavalcante(MME), Andréa Carestiato(ONG), Gilberto Fonseca(UFES)

19 de setembro de 2006

- Apresentação dos trabalhos GT-Planos
- Apresentação de rascunho de metodologia para definição da base territorial
- Apresentação das metodologias aplicadas a gestão integrada em diversos países (França, Inglaterra, Croácia)
- Apresentação das duas Bacias Hidrográficas (Jacaraípe e Piraquê-açu/mirim)

## Jacaraípe

- Próximo a Capital
- Pequena – 200 km<sup>2</sup>
- Diversos usos e atores
- Possui CBH
- Possui diagnóstico sócio-econômico
- Não possui Colegiado Costeiro
- Não possui estudo básico de salinidade

## Piraquê-açu

- Mais distante da Capital
- Média – 448 km<sup>2</sup>
- Maior conservação
- População indígena
- Não possui CBH
- Possui diagnóstico socio-ambiental GERCO
- Estudos do Milênio
- Boa caracterização da salinidade

## **Fase 1: Desenvolvimento da estrutura de integração**

- 3. Análise técnica fisiografia, socio-economia, politicas e planos da bacia e zona costeira**
- 4. Identificação dos principais temas, usos, usuários e instituições**
- 5. Definição das prioridades**
- 6. Abrangencia espacial: limites municipais, gestão RH e zonas de interação (crítica, dinâmica e influencia indireta)**
- 7. Planejamento: etapa de integração política, institucional e setorial**
- 8. Delineamento de um programa de avaliação da metodologia**

## **Fase 2: Desenvolvimento de estudo de caso**

- 3. Definição da bacia e ZC**
- 4. Mobilização dos atores sociais**
- 5. Difusão da metodologia entre equipes técnicas (RH, ZC, ONGs, Prefeituras, etc)**
- 6. Aplicação dos instrumentos de gestão com base na definição dos limites espaciais**
- 7. Aplicação da avaliação da metodologia (transversal)**
- 8. Inserir as diretrizes, estratégias e ações como proposição para Planos de bacias e Planos de gestão municipais/estaduais**

## Convergência espacial do gerenciamento integrado da bacia hidrográfica e zona costeira.

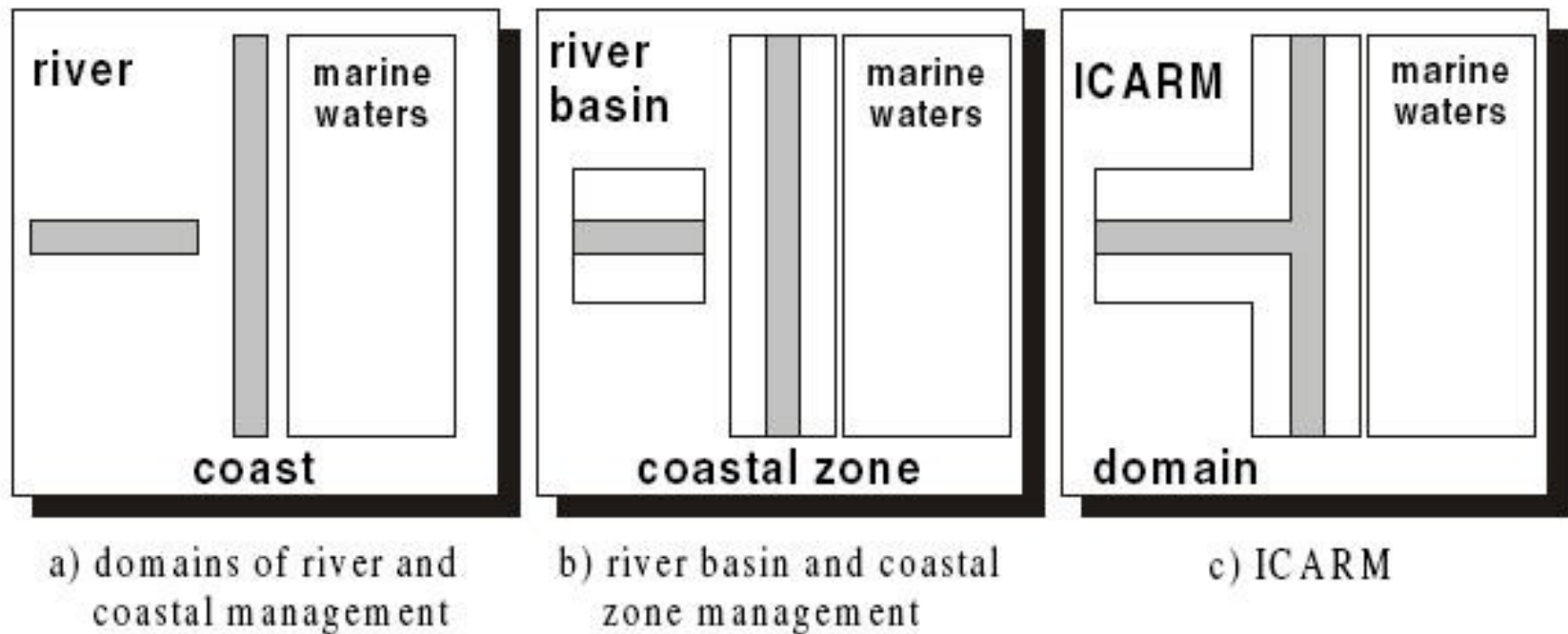


Figure 1: Main spatial components of the ICARM domain

Apesar da sobreposição espacial entre estas zonas, a bacia hidrográfica e a zona costeira podem continuar a ser gerenciadas individualmente desde que as interações funcionais entre estas unidades apresentem pouca importância, de modo que os efeitos das intervenções e gerenciamento sejam limitadas a áreas individuais.

Coccossis, H.; Burt, T. & Weide, Van Der J. (1999). [Conceptual framework and planning guidelines for integrated coastal area and river basin management](#). Split, Priority Actions Programme: Mediterranean Action Plan: PAP/RAC, UNEP/MAP/PAP,

**Conexões locais da interação da bacia hidrográfica e zona costeira.**

- **Controle e processos chave como fluxos de água e sedimentos ;**
- **Gerenciamento de temas críticos**
- **Controle de poluentes e resíduos**
- **Garantia de que a quantidade e a qualidade da água que chega a jusante é adequada para a carga de sedimento e conservação de habitats;**
- **Proteção de áreas de alto valor ecológico de mútuo interesse como as áreas alagáveis/inundáveis (deltas fluviais, estuários e manguezais);**
- **Localização de projetos e estruturas.**

**Coccossis, H.; Burt, T. & Weide, Van Der J. (1999). Conceptual framework and planning guidelines for integrated coastal area and river basin management. Split, Priority Actions Programme: Mediterranean Action Plan: PAP/RAC, UNEP/MAP/PAP,**



## Bacia do Rio Jacaraípe (Serra, ES)

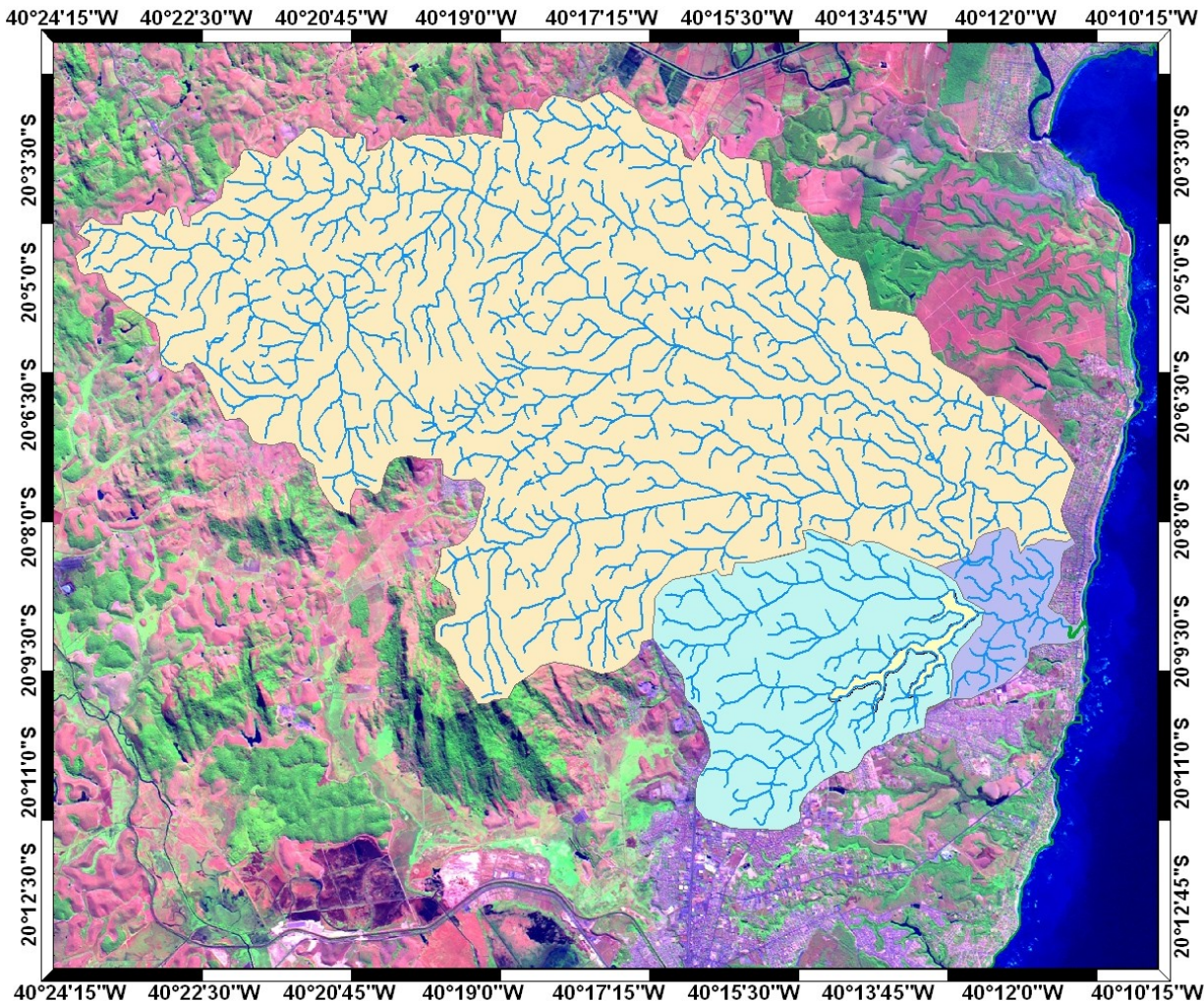
### Característica Morfométricas

Área: 200,8 km<sup>2</sup>


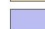
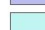
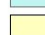
Perímetro: 78,0 km

Comprimento: 24,4 km

Altitude máxima: 600 m

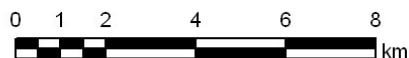


#### Legenda

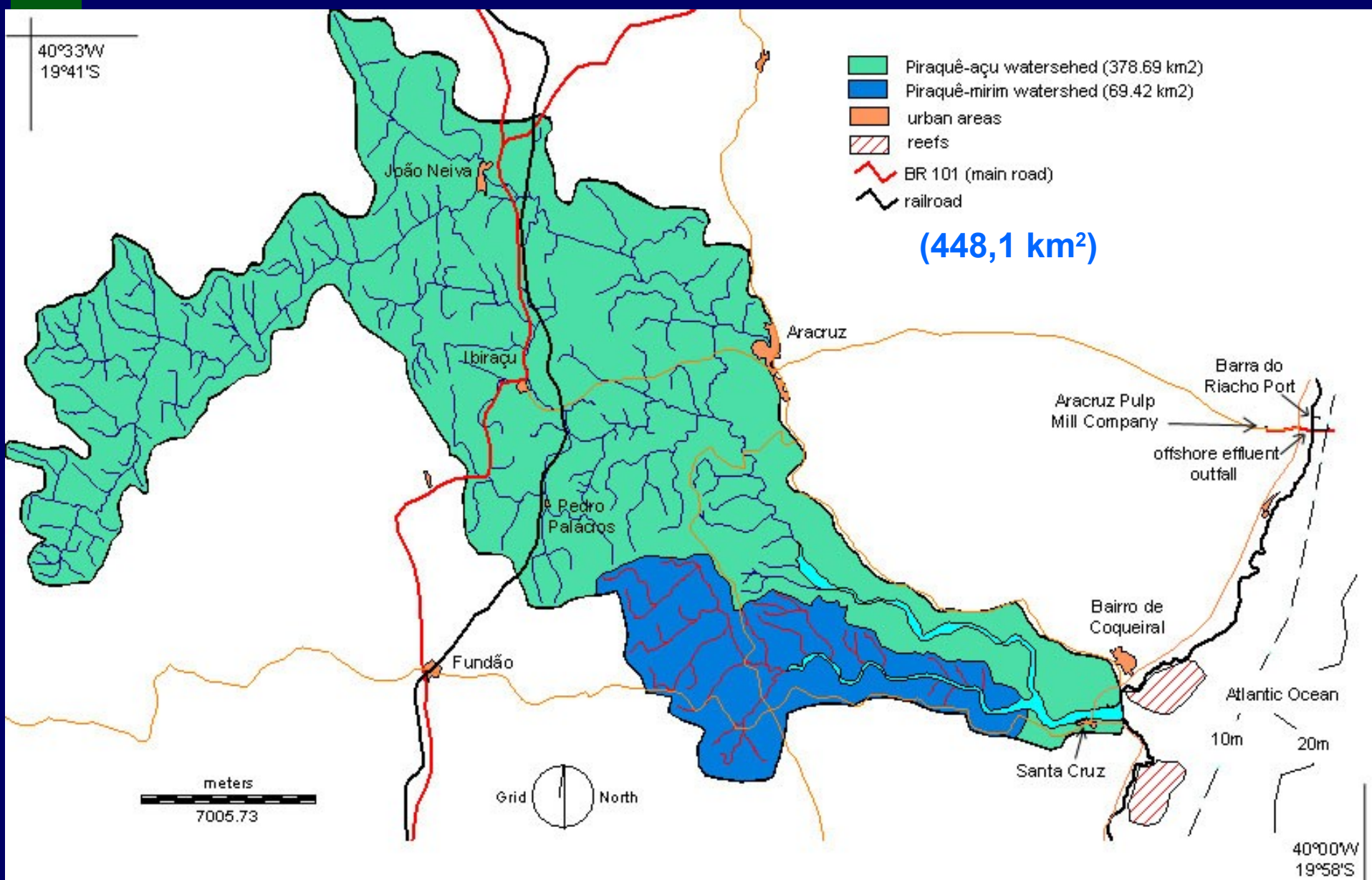
-  Bacia lagoa Juara
-  Bacia rio Jacaraípe
-  Bacia lagoa Jacunem
-  Lagoa Jacunem

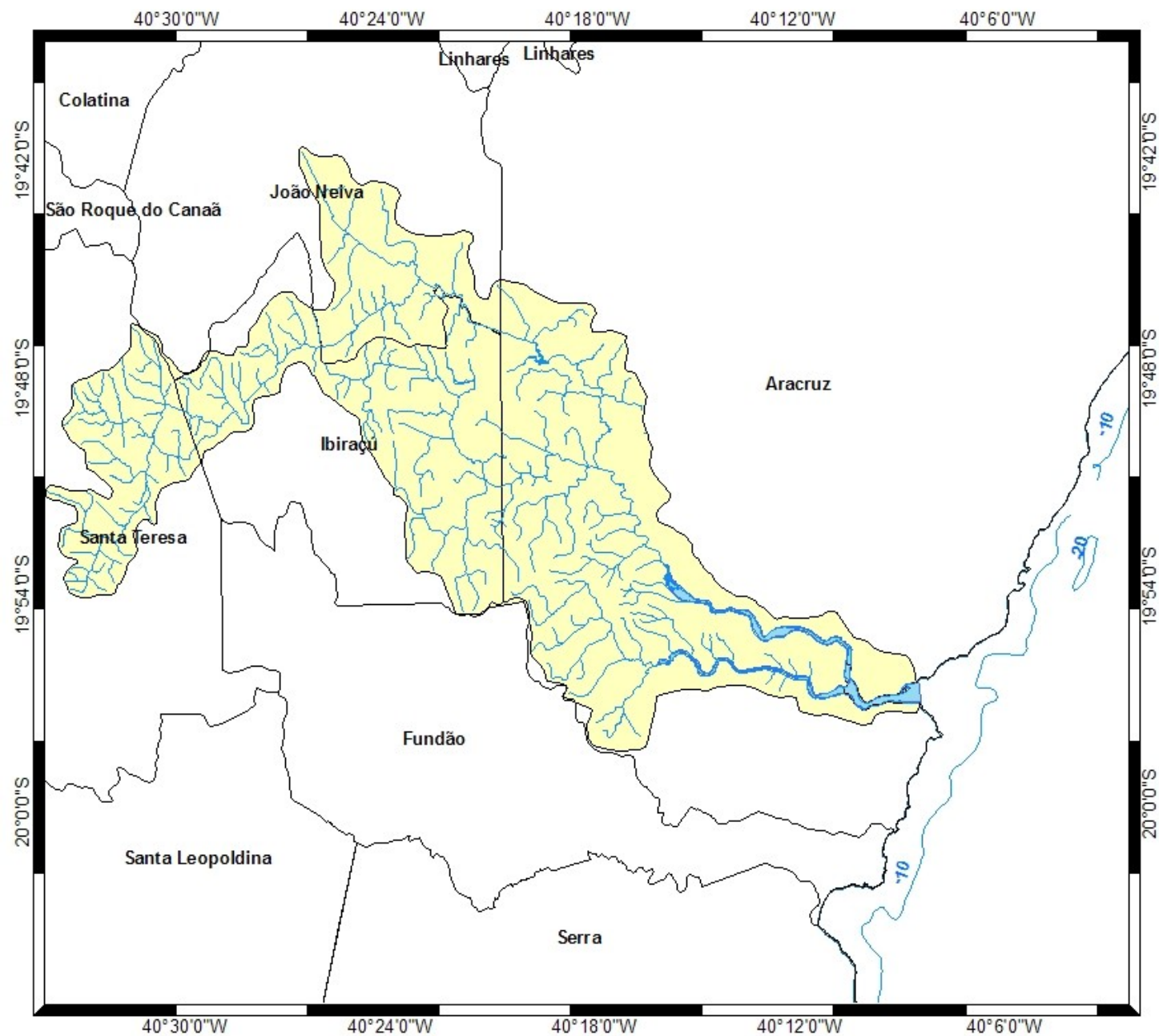


Sistema de coordenads UTM  
datum South America 69









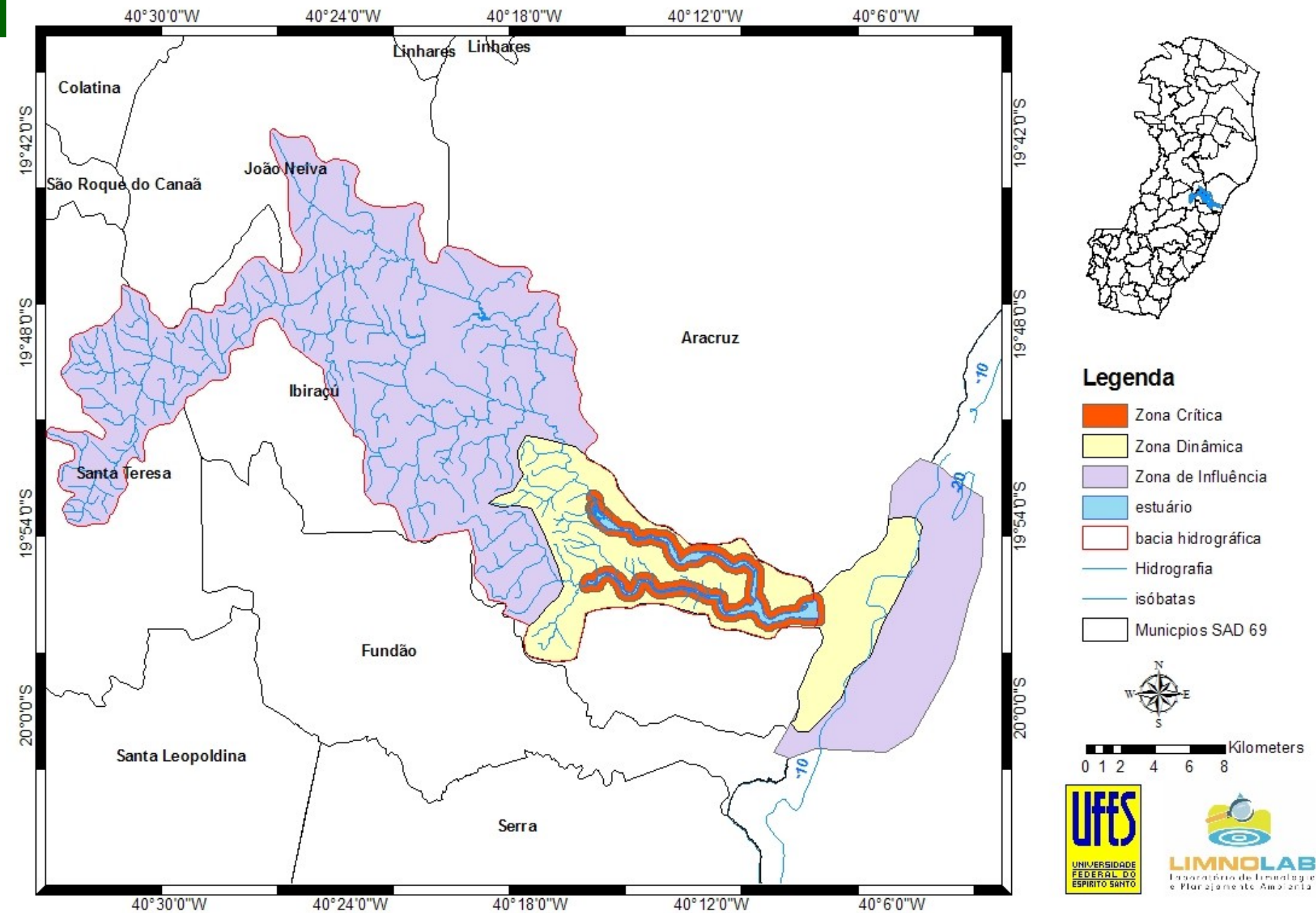
### Legenda

- Municípios SAD 69
- estuário
- bacia hidrográfica
- Hidrografia
- isóbatas



0 1 2 4 6 8 Kilometers





# Estratégia de trabalho GT-Base Territorial

- Nivelamento de informações e estudo aprofundado das metodologias
- Elaboração de escopo metodológico a partir das experiências apresentadas
- Sistematização das contribuições enviadas
- Inserção dos dados da bacia escolhida no modelo a ser proposto
- Verificação e validação teórica
- Aplicação prática da metodologia
- Inserção de diretrizes nos devidos instrumentos legais